

Простые правила безопасного поведения на железной дороге





Простые правила безопасного поведения
на железной дороге



ПОМНИ!



Нельзя прислоняться к дверям
электрички, мешать
им закрываться



От толчка или внезапного
открытия дверей можно
выпасть из вагона и попасть
под колеса





Простые правила безопасного поведения
на железной дороге



На платформе нельзя:



Опасайся ходить по путям!

Тормозной путь поезда
составляет до 1 километра



Машинист не успеет
остановить состав, даже если
заметит человека, идущего
по рельсам



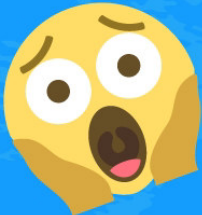


Простые правила безопасного поведения
на железной дороге




ПОМНИ!



Переходить рельсы 
в необорудованных местах
опасно



Пользуйся подземными 
и наземными переходами
через железнодорожные
пути





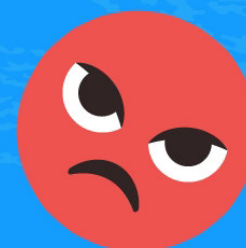
Простые правила безопасного поведения
на железной дороге



ПОМНИ!



Не высовывайся
из окон поезда



При движении на большой
скорости ты рискуешь
получить серьезную травму



ТРАНСПОРТНАЯ ПОЛИЦИЯ - ДЕТЯМ



Простые правила безопасного поведения
на железной дороге



ПОМНИ!



Дети и подростки калечатся
и погибают, когда пытаются
прокатиться, прицепившись
снаружи поезда на подножке
или крыше вагона



Делать так **ОЧЕНЬ ОПАСНО!!!**





Простые правила безопасного поведения
на железной дороге



На платформе нельзя:



Когда подходишь к железной
дороге, сними наушники
и не отвлекайся на сотовый
телефон

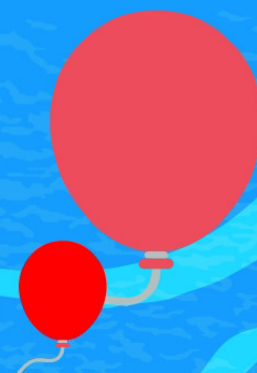


Из-за громкой музыки
и разговора по телефону ты
можешь не услышать шум
приближающегося поезда





Простые правила безопасного поведения
на железной дороге



На платформе нельзя:



Приближаться к проводам
железной дороги
на расстоянии ближе
2-х метров травмоопасно!



Напряжение в них почти
30000 вольт





Простые правила безопасного поведения
на железной дороге



На платформе нельзя:



Нельзя класть предметы
на рельсы!
Такие игры приводят
к крушению поезда.



Бросать камни и снежки в проходящий
поезд очень опасно!
Можно разбить стекло и ранить
машиниста или пассажиров.
Ты ведь не хочешь стать причиной
несчастья





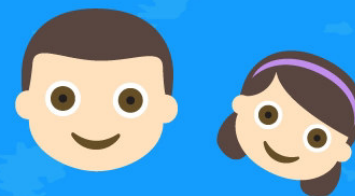
Простые правила безопасного поведения
на железной дороге



На платформе нельзя:



Прыгать
с платформы!



Есть риск получить травму
от приближающегося поезда





Простые правила безопасного поведения
на железной дороге



На платформе нельзя:



Нельзя подлезать
под стоящий поезд или
перелезть через сцепку
между вагонами!



Состав может тронуться в любой момент
и ты будешь ранен или можешь погибнуть
под колёсами поезда. Если оказался между
двумя встречными поездами, воздушным
вихрем тебя может затянуть под колёса.
Ляг на землю и не вставай, пока составы
не пройдут.





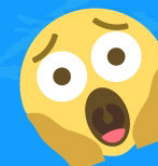
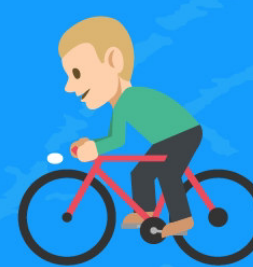
Простые правила безопасного поведения
на железной дороге



На платформе нельзя:

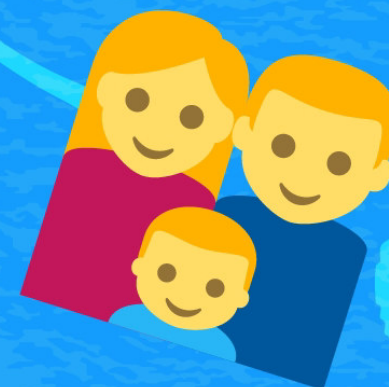


Кататься на роликах,
велосипедах, самокатах,
заступать за линию вдоль
края платформы – тебя
могут задеть выступающие
части поезда





Простые правила безопасного поведения
на железной дороге



ПОМНИ!



За нарушение порядка
тебя могут доставить
в транспортную полицию,
а твоих родителей —
оштрафовать





Простые правила безопасного поведения
на железной дороге

Друзья!

**Запомните эти правила
и расскажите о них другим,
чтобы железная дорога была
безопасной для вас и ваших
близких**

ТРАНСПОРТНАЯ ПОЛИЦИЯ - ДЕТЯМ